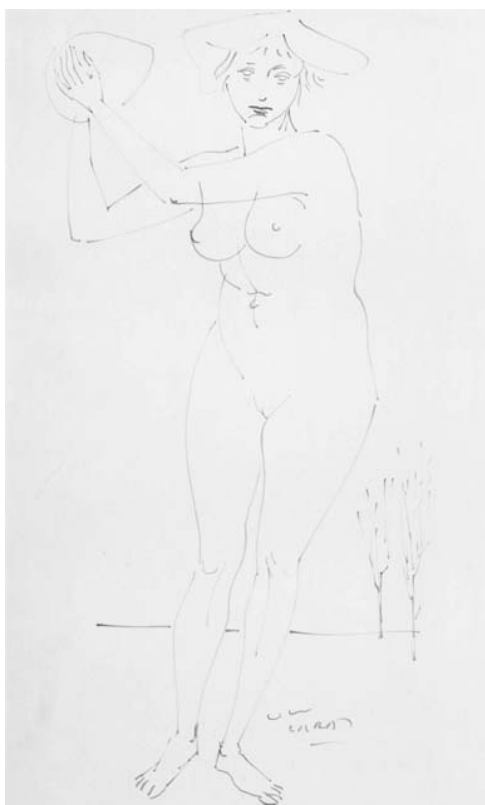


Catalogo Regionale del Patrimonio Culturale



CODICI

Tipo scheda	D
Livello ricerca	I
Identificativo Samira	531064

CODICE UNIVOCO

Identificativo	D_4400
----------------	--------

OGGETTO

OGGETTO

Definizione	disegno
Identificazione	opera isolata

SOGGETTO

Identificazione	figura femminile nuda
Titolo	Gioco di donna

LOCALIZZAZIONE GEOGRAFICO-AMMINISTRATIVA

LOCALIZZAZIONE GEOGRAFICO-AMMINISTRATIVA ATTUALE

Stato	Italia
Regione	Friuli Venezia Giulia
Provincia	TS
Comune	Trieste

COLLOCAZIONE SPECIFICA

Tipologia	università
Qualificazione	pubblica
Denominazione	Università degli Studi di Trieste
Denominazione spazio viabilistico	piazzale Europa, 1
Denominazione raccolta	smaTs. Sistema museale dell'ateneo di Trieste. Mostra 1953-1954

UBICAZIONE E DATI PATRIMONIALI

INVENTARIO DI MUSEO O SOPRINTENDENZA

Numero	157735
--------	--------

INVENTARIO DI MUSEO O SOPRINTENDENZA

Numero	610
--------	-----

CRONOLOGIA

CRONOLOGIA GENERICA

Secolo	XX
Frazione di secolo	terzo quarto

CRONOLOGIA SPECIFICA

Da	1952
Validità	ca.
A	1952
Validità	ca.

Motivazione cronologia	bibliografia
------------------------	--------------

DEFINIZIONE CULTURALE

AUTORE

Motivazione dell'attribuzione	firma
Nome scelto	Carabaich Ugo detto Carà Ugo
Dati anagrafici	1908/ 2004
Sigla per citazione	1819

DATI TECNICI

Materia e tecnica	carta/ inchiostro di china
-------------------	----------------------------

MISURE

Unità	mm
Altezza	480
Larghezza	290

Formato	rettangolare
---------	--------------

CONSERVAZIONE

STATO DI CONSERVAZIONE

Stato di conservazione	buono
------------------------	-------

DATI ANALITICI

DESCRIZIONE

Indicazioni sull'oggetto	Una giovane donna nuda, stante, solleva le braccia verso destra e regge con entrambe le mani un oggetto ovaleggiante. Porta sul capo un cappellino a falde ricadenti e si staglia su un paesaggio piatto appena suggerito dalla linea d'orizzonte e movimentato da due alberelli spogli che si scalano in prospettiva sulla destra.
Codifica Iconclass	31AA(+1)
Indicazioni sul soggetto	Nudi femminili: giovane donna.

ISCRIZIONI

Classe di appartenenza	documentaria
Tecnica di scrittura	a penna
Tipo di caratteri	maiuscolo

Posizione in basso a destra

Trascrizione CARÀ

Notizie storico-critiche

Il disegno è giunto nelle collezioni dell'ateneo in occasione dell'Esposizione nazionale di pittura italiana contemporanea, allestita nell'Aula Magna dell'ateneo nel 1953. In quel frangente la commissione organizzatrice aveva stabilito di richiedere agli scultori prove di grafica. Ugo Carà aderirà entusiasticamente alla proposta del Rettore Rodolfo Ambrosino, proponendo anche ulteriori nominativi per estendere la presenza triestina alla mostra, tra questi Gianni Brumatti, Ramiro Meng, Nicola Sponza e i più giovani Livio Rosignano, Gianni Russian e Carlo Walcher (AUT, Busta 59, fasc. corrispondenza). La fanciulla è tratteggiata nel disegno con notevole precisione di tratto e ben definita nei volumi, e anche per il particolare copricapo si avvicina molto ai bronzetti di figure femminili approntate agli inizi degli anni cinquanta, caratterizzati da una marcata sintesi compositiva non immemore della coeva lezione di Emilio Greco. In particolare contatti piuttosto precisi si possono almeno idealmente proporre con la Donna con cappellino delle collezioni del Comune di Muggia (cfr Ugo Carà 2004, p. 63). In un momento per lui consacrato alle grandi imprese decorative per le navi da crociera, lo scultore ripropone una sorta di idilliaca meditazione sulla figura femminile che tanto lo aveva affascinato nella seconda metà degli anni trenta con attente meditazioni sulla statuaria classica.

CONDIZIONE GIURIDICA E VINCOLI

ACQUISIZIONE

Data acquisizione 1953

Luogo acquisizione TS/ Trieste

CONDIZIONE GIURIDICA

Indicazione generica proprietà Ente pubblico non territoriale

FONTI E DOCUMENTI DI RIFERIMENTO

DOCUMENTAZIONE FOTOGRAFICA

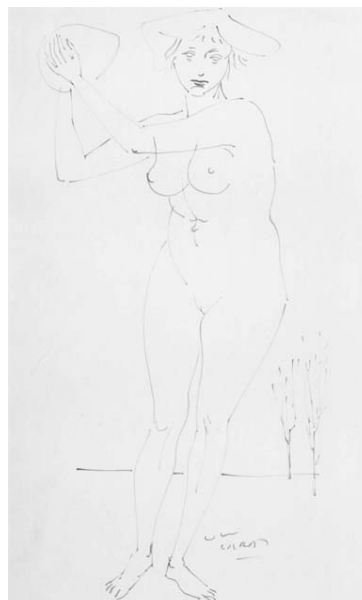
Tipo fotografia digitale

Autore Bonassi, Paolo

Data 2008/03/10

Ente proprietario Università degli Studi di Trieste

Nome file allegato



BIBLIOGRAFIA

Genere	bibliografia specifica
Autore	De Grassi, Massimo
Anno di edizione	2024
Sigla per citazione	212729
V., pp., nn.	p. 147

BIBLIOGRAFIA

Genere	bibliografia specifica
Autore	De Grassi, Massimo
Anno di edizione	2014
Sigla per citazione	212490
V., pp., nn.	p. 109

BIBLIOGRAFIA

Genere	bibliografia specifica
Autore	Zanni N.
Anno di edizione	2010
Sigla per citazione	212521

V., pp., nn. p. 9

BIBLIOGRAFIA

Genere bibliografia specifica

Autore Pinzani M.

Anno di edizione 2010

Sigla per citazione 212522

V., pp., nn. pp. 76-77

BIBLIOGRAFIA

Genere bibliografia specifica

Autore Quegli anni 50

Anno di edizione 2009

Sigla per citazione 212519

V., pp., nn. pp. 191-192

BIBLIOGRAFIA

Genere bibliografia specifica

Autore 1953 Italia

Anno di edizione 2008

Sigla per citazione 208763

V., pp., nn. pp. 121- 122

BIBLIOGRAFIA

Genere bibliografia specifica

Autore Castelli G.

Anno di edizione 2005-2006

Sigla per citazione 202777

BIBLIOGRAFIA

Genere	bibliografia specifica
Autore	Mammola M.
Anno di edizione	2004-2005
Sigla per citazione	202776

BIBLIOGRAFIA

Genere	bibliografia specifica
Autore	Gruber Benco A.
Anno di edizione	1953
Sigla per citazione	203376
V., pp., nn.	p. 10

BIBLIOGRAFIA

Genere	bibliografia di confronto
Autore	Ugo Carà
Anno di edizione	2003
Sigla per citazione	203898
V., pp., nn.	p. 63

BIBLIOGRAFIA

Genere	bibliografia di confronto
Autore	Umana
Anno di edizione	1953
Sigla per citazione	203375

MOSTRE

Titolo	Esposizione nazionale di pittura italiana contemporanea
Luogo	Trieste/ Università degli Studi di Trieste
Data	1953/12/05-1954/01/06

MOSTRE

Titolo	1953: L'Italia era già qui. Pittura italiana contemporanea a Trieste
Luogo	Trieste/ Civico Museo Revoltella
Data	2008/06/06-2008/10/30

MOSTRE

Titolo	Quegli anni Cinquanta. Collezioni pubbliche e private a Trieste e Gorizia
Luogo	Gorizia/Fondazione Cassa di Risparmio
Data	2009/04/02-2009/07/12

COMPILAZIONE

COMPILAZIONE

Data	2007
Nome	Gemo, Giorgia

Funzionario responsabile Merluzzi, Franca

AGGIORNAMENTO -REVISIONE

Data	2014
Nome	De Grassi, Massimo
Referente scientifico	De Grassi, Massimo
Funzionario responsabile	Zilli, Elisa

ANNOTAZIONI

Osservazioni	Disegno con cornice lignea, passepartout in cartone e vetro. Sul retro sono applicate tre etichette dell'inventario patrimoniale dell'Università. Nella prima è indicato "Economato INV. N. B610", nella seconda il numero di inventario è stato cancellato e nella terza "Economato/ INV. N. 15735".
--------------	---