

## CODICI

Tipo scheda	OA
Livello di ricerca	C
Identificativo Samira	496274

## CODICE UNIVOCO

Identificativo	OA_125193
----------------	-----------

## OGGETTO

### OGGETTO

Definizione	dipinto
Identificazione	opera isolata

## SOGGETTO

Soggetto	veduta di Capodistria: palazzo Pretorio
Titolo	Palazzo pretorio di Capodistria

## LOCALIZZAZIONE GEOGRAFICO-AMMINISTRATIVA

## LOCALIZZAZIONE GEOGRAFICO-AMMINISTRATIVA

Stato	Italia
Regione	Friuli Venezia Giulia
Comune	Trieste

#### COLLOCAZIONE SPECIFICA

Tipologia	palazzo
Denominazione	Sede del Dipartimento studi umanistici
Denominazione spazio viabilistico	via del Lazzaretto Vecchio, 8
Denominazione raccolta	smaTs. Archivio degli scrittori e della cultura regionale. Lascito Fonda Savio

#### UBICAZIONE E DATI PATRIMONIALI

#### INVENTARIO DI MUSEO O SOPRINTENDENZA

Numero	Ve026
Data	2011/12/00

#### ALTRE LOCALIZZAZIONI GEOGRAFICO-AMMINISTRATIVE

Tipo di localizzazione	luogo di deposito
------------------------	-------------------

#### LOCALIZZAZIONE GEOGRAFICO-AMMINISTRATIVA

Stato	Italia
Regione	Friuli Venezia Giulia
Provincia	TS
Comune	Trieste

#### COLLOCAZIONE SPECIFICA

Tipologia	palazzo
Qualificazione	pubblico
Denominazione	Università degli Studi di Trieste. Uni1
Denominazione spazio viabilistico	via dell'Università, 1
Denominazione raccolta	Lascito Fonda Savio

Specifiche secondo piano, stanza n. 207

#### DATA

Data ingresso 1992/00/00

Data uscita 2012/07/00

#### ALTRE LOCALIZZAZIONI GEOGRAFICO-AMMINISTRATIVE

Tipo di localizzazione luogo di deposito

#### LOCALIZZAZIONE GEOGRAFICO-AMMINISTRATIVA

Stato Italia

Regione Friuli Venezia Giulia

Provincia TS

Comune Trieste

#### COLLOCAZIONE SPECIFICA

Tipologia palazzo

Qualificazione pubblico

Denominazione Università degli Studi di Trieste. Eco4

Denominazione spazio viabilistico via Economo, 12/3

Denominazione raccolta smaTs. Sistema museale dell'ateneo di Trieste. Lascito Fonda Savio

Specifiche Archivio degli scrittori e della cultura regionale, sito al quarto piano, ala destra

#### DATA

Data ingresso 2012/07/00

Data uscita 2019/03/00

#### CRONOLOGIA

##### CRONOLOGIA GENERICA

Secolo XIX

Frazione di secolo secondo quarto

##### CRONOLOGIA SPECIFICA

Da 1839

A 1839

Motivazione cronologia iscrizione

## DEFINIZIONE CULTURALE

### AUTORE

Motivazione dell'attribuzione iscrizione

Autore Van Haanen Remigius Adrianus

Dati anagrafici/estremi cronologici 1812/ 1894

Sigla per citazione 1002395

## DATI TECNICI

Materia e tecnica cartone/ pittura ad acquerello

## MISURE

Unità cm

Altezza 40.3

Larghezza 29.3

Varie cornice: altezza 56.2; larghezza 45

Formato rettangolare

## CONSERVAZIONE

### STATO DI CONSERVAZIONE

Stato di conservazione buono

## DATI ANALITICI

### DESCRIZIONE

Indicazioni sull'oggetto

Veduta della parte sinistra del Palazzo Pretorio di Capodistria. L'edificio presenta una facciata merlata a due piani terminante alle estremità con due torri, tra i merli si scorge la statua della giustizia: figura femminile con la spada sguainata. Vi sono una serie di finestre, un balcone sul lato destro e, sulla sinistra, uno scalone laterale posto su un arco sorretto da pilastri. Al di sotto dell'arcata vi era la cosiddetta "Bocca del Leone" ove si potevano inserire fogli recanti denunce anonime nei confronti dell'autorità o di qualche cittadino. In facciata, infine, sono murate una

statua romana di Cibele, quattro stemmi di podestà veneziani, iscrizioni e leoni marciati.

Codifica Iconclass 25II1 : 61E(CAPODISTRIA) : 61F(PALAZZO PRETORIO)

Indicazioni sul soggetto Vedute: Capodistria. Architetture: Capodistria: Palazzo Pretorio; Figure: uomini; donne.

## ISCRIZIONI

Classe di appartenenza documentaria

Tecnica di scrittura a matita

Posizione in basso a destra

Trascrizione [...] Capo Distria/1839 RWH

Notizie storico-critiche

Acquerello eseguito dall'Olandese Van Haanen, pittore viaggiatore che nel 1837 si era stabilito a Vienna dove aveva assunto il nome di Remy van Haan, specializzandosi in vedute cittadine e paesaggi, presentate in più occasioni anche alle periodiche esposizioni internazionali che si tenevano a Trieste. In uno di questi viaggi l'artista poteva aver visitato Capodistria e disegnato dal vero il Palazzo, costruito sul lato meridionale della piazza a partire dal 1447 e detto anche Palazzo del Podestà, in quanto, durante la dominazione della Serenissima, vi risiedeva il Podestà nominato dal Doge; durante quella austriaca il sindaco risiedeva invece presso il limitrofo palazzo dell'Armeria.

## CONDIZIONE GIURIDICA E VINCOLI

### ACQUISIZIONE

Tipo acquisizione lascito

Nome Svevo Fonda Savio, Letizia

Data acquisizione 1992

Luogo acquisizione TS/ Trieste

## CONDIZIONE GIURIDICA

Indicazione generica proprietà Ente pubblico non territoriale

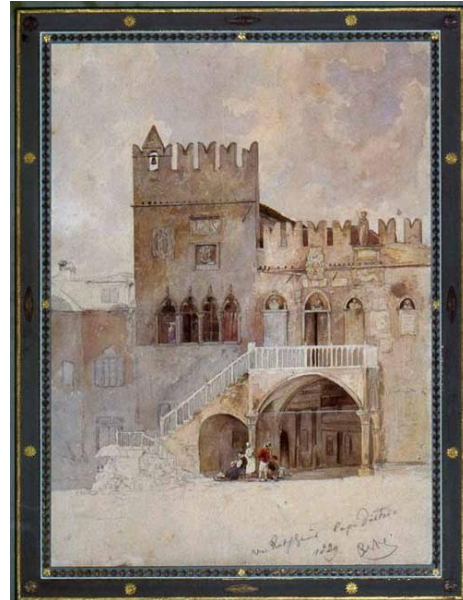
## FONTI E DOCUMENTI DI RIFERIMENTO

### DOCUMENTAZIONE FOTOGRAFICA

Tipo fotografia digitale

Autore	Macovaz, Vanja
Data	2011/08/00
Ente proprietario	Associazione denominata Archivio e Centro di Documentazione della Cultura Regionale
Codice identificativo	Ve026

Nome file allegato



## BIBLIOGRAFIA

Genere	bibliografia specifica
Autore	De Grassi, Massimo
Anno di edizione	2024
Sigla per citazione	212729
V., pp., nn.	p. 438, n. 447

## BIBLIOGRAFIA

Genere	bibliografia specifica
Autore	Paris L.
Anno di edizione	2015
Sigla per citazione	208977
V., pp., nn.	p. 123

V., tavv., figg. fig. 86

## BIBLIOGRAFIA

Genere bibliografia specifica

Autore Paris L.

Anno di edizione 2013

Sigla per citazione 208044

V., pp., nn. p. 245

V., tavv., figg. p. 245

## COMPILAZIONE

### COMPILAZIONE

Data 2015

Nome Paris, Laura

Referente scientifico Zanni, Nicoletta

Funzionario responsabile Merluzzi, Franca

## AGGIORNAMENTO - REVISIONE

Data 2015

## AGGIORNAMENTO - REVISIONE

Data 2024

Nome De Grassi, Massimo

Referente scientifico De Grassi, Massimo

Funzionario responsabile Zilli, Elisa