

#### CODICI

Tipo scheda	OA
Livello di ricerca	I
Identificativo Samira	484467

#### CODICE UNIVOCO

Identificativo	OA_53970
----------------	----------

#### OGGETTO

#### OGGETTO

Definizione	dipinto
Identificazione	opera isolata

#### SOGGETTO

Soggetto	veduta di Roma
Titolo	Periferia a Ponte Milvio

#### LOCALIZZAZIONE GEOGRAFICO-AMMINISTRATIVA

#### LOCALIZZAZIONE GEOGRAFICO-AMMINISTRATIVA

Stato	Italia
Regione	Friuli Venezia Giulia
Comune	Trieste

#### COLLOCAZIONE SPECIFICA

Tipologia	università
Qualificazione	pubblica
Denominazione	Università degli Studi di Trieste
Denominazione spazio viabilistico	piazzale Europa, 1
Denominazione raccolta	smaTs. Sistema museale dell'ateneo di Trieste. Mostra 1953-1954

#### UBICAZIONE E DATI PATRIMONIALI

##### INVENTARIO DI MUSEO O SOPRINTENDENZA

Numero	528
--------	-----

#### ALTRE LOCALIZZAZIONI GEOGRAFICO-AMMINISTRATIVE

Tipo di localizzazione	luogo di esposizione
------------------------	----------------------

#### LOCALIZZAZIONE GEOGRAFICO-AMMINISTRATIVA

Stato	Italia
Regione	Friuli Venezia Giulia
Provincia	TS
Comune	Trieste

#### COLLOCAZIONE SPECIFICA

Tipologia	palazzo
Denominazione	Dipartimento di Fisica Teorica
Denominazione spazio viabilistico	strada Costiera, 11
Denominazione raccolta	smaTs. Sistema museale dell'ateneo di Trieste. Opere d'arte
Specifiche	Dipartimento di Fisica Teorica, secondo piano, stanza 253

(prof. Weber)

## CRONOLOGIA

### CRONOLOGIA GENERICA

Secolo XX  
Frazione di secolo terzo quarto

### CRONOLOGIA SPECIFICA

Da 1953  
A 1953

Motivazione cronologia data

## DEFINIZIONE CULTURALE

### AUTORE

Motivazione dell'attribuzione firma  
Autore Omiccioli Giovanni  
Dati anagrafici/estremi cronologici 1901/ 1975  
Sigla per citazione 1000778

## DATI TECNICI

Materia e tecnica tela/ pittura a olio

## MISURE

Unità cm  
Altezza 80  
Larghezza 52.5  
Formato rettangolare

## CONSERVAZIONE

### STATO DI CONSERVAZIONE

Stato di conservazione buono

Indicazioni specifiche

Note di restauro: rimozione delle polveri incoerenti sul dipinto (fronte e retro) e sulla cornice. Sistemazione dell'intersezione tra la tela e la cornice lignea.

Data 2007

## RESTAURI

## RESTAURI

Data 2007

Ente responsabile SBAPPSAE FVG

Nome operatore Buttazzoni Nicoletta

Nome operatore Gioachin, Cristina

Ente finanziatore SBAPPSAE TS

## DATI ANALITICI

### DESCRIZIONE

Indicazioni sull'oggetto Coloratissima veduta della periferia romana raffigurante l'incrocio tra due strade, sulla principale delle quali si affacciano un'osteria, con due avventori seduti a un tavolo, un caffè e una tabaccheria.

Codifica Iconclass 25I141 : 61E(ROMA)

Indicazioni sul soggetto Vedute: Roma.

## ISCRIZIONI

Classe di appartenenza firma

Tecnica di scrittura a pennello

Tipo di caratteri corsivo

Posizione in basso a destra

Trascrizione G. Omiccioli

## ISCRIZIONI

Classe di appartenenza didascalica

Tecnica di scrittura a pennello

Tipo di caratteri stampatello maiuscolo

Posizione al centro del dipinto

Trascrizione CAFFE

#### ISCRIZIONI

Classe di appartenenza didascalica

Tecnica di scrittura a pennello

Tipo di caratteri stampatello maiuscolo

Posizione al centro del dipinto

Trascrizione OSTERIA

#### ISCRIZIONI

Classe di appartenenza didascalica

Tecnica di scrittura a pennello

Tipo di caratteri stampatello maiuscolo

Posizione in basso a destra

Trascrizione TABACCHI

#### ISCRIZIONI

Classe di appartenenza documentaria

Tecnica di scrittura a pennello

Tipo di caratteri corsivo

Posizione sul retro, al centro sul compensato dell'incorniciatura

Trascrizione Periferia a / Ponte Milvio/ G. Omiccioli/ 1953

#### ISCRIZIONI

Classe di appartenenza documentaria

Tecnica di scrittura a stampa

Tipo di caratteri stampatello maiuscolo

Posizione sul retro, su un'etichetta verticale applicata a destra al centro sull'intelaiatura

Trascrizione INVITATO

## ISCRIZIONI

Classe di appartenenza	documentaria
Tecnica di scrittura	a stampa
Tipo di caratteri	stampatello minuscolo
Posizione	sul retro, su un'etichetta rovinata applicata in alto a sinistra
Trascrizione	[...] Mostra internazionale di pittura [...] / Ente provinciale del turismo [...]

### Notizie storico-critiche

Nella presentazione dei pittori che espongono nell'ala destra della mostra universitaria del 1953, Decio Gioseffi si sofferma sulla "piretecnica e incandescente cromia" della Periferia di Ponte Milvio di Omiccioli ricordando tuttavia come, anche a Trieste, l'artista avesse presentato "opere più riuscite". Gioseffi allude, in particolare, ad alcuni "orti con steccati" riconducibili alla celebre serie inaugurata dall'artista agli inizi degli anni Quaranta. Ha forse significato, in questo senso, indugiare sulla fortuna di cui Omiccioli ha goduto negli anni dell'immediato dopoguerra nel capoluogo giuliano. Una menzione merita, senza dubbio, la mostra degli artisti romani realizzata presso la Galleria del Circolo della Cultura e delle Arti, in cui Omiccioli ha presentato una "Periferia in Piemonte"; va inoltre registrato l'ingresso nella collezione della Cassa di Risparmio di Trieste di un'altra opera di Omiccioli, proprio della serie degli Orti. Particolare il percorso artistico di del maestro, che ha cominciato a dipingere solo alla metà degli anni Trenta su sollecitazione degli artisti che, in via Margutta, avevano contatti assidui col padre Abilio, che lì aveva la propria bottega di imballatore. Ad Omiccioli, che a lungo ha goduto di scarso spazio nelle principali mostre italiane, sono stati dedicati approfonditi studi monografici e grandi antologiche solo tra anni Settanta ed Ottanta del Novecento. Formatosi nel clima della Scuola romana, con una costanza da artigiano egli ha sempre rifiutato di adattarsi ai canoni formali più in voga; il lirismo, la poesia del colore delle sue opere non sono mai stati soffocati dall'ansia di aggiornamento stilistico. Un artista, insomma, per cui vale poco indicare i riferimenti visivi (si è parlato di Vlaminck, Utrillo o Dufy, per esempio). "Incandescente cromia", ha scritto Gioseffi; "fauvismo agreste", ha suggerito Marcello Venturoli; "fuochi di gioia", ha aggiunto Fortunato Bellonzi (Omiccioli 1977), fuochi che danno materia e colore alla "amara felicità dei poveri", che riscattano quanto "nella esistenza è di disordine", di miseria, portandolo al rango di "allegra fantasmagoria". Nulla rimane, nell'opera dell'artista, della retorica degli artisti del realismo socialista. La denuncia della condizione dei diseredati e dei miserabili è in Omiccioli un'operazione

#### Notizie storico-critiche

di comunione umana. Tale opzione è tenuta viva dall'artista soprattutto nel secondo dopoguerra, quando si risolve a vagare fuori Roma, extra moenia. Entrano allora, nelle sue tele, le prime baracche, i sobborghi urbani e, più in là, documenti catturati in un lungo viaggio in Italia che ha compreso il vercellese, le periferie di Milano, la Calabria con i suoi contadini, Scilla con i suoi pescatori e, infine, Ustica e Marzocca, terra d'origine del padre dell'artista. Nella Periferia di Ponte Milvio se non fosse per la cupola che, significativamente, fa capolino alle spalle dell'osteria di cui, al centro, si legge l'insegna, scompare la Roma classica, carica di storia dell'architettura prepotentemente protagonista della pittura di Francesco Trombadori.

Tale elusione aveva, per Omiccioli, anche il significato di un rifiuto permanente della grandiosità dell'impianto urbanistico fascista che, a Roma, attraverso piani regolatori scellerati, era costato lo sfollamento, la cacciata in periferia di molti residenti, la moltiplicazione di piccole tragedie umane.

#### CONDIZIONE GIURIDICA E VINCOLI

##### ACQUISIZIONE

Tipo acquisizione	acquisto
Nome	Omiccioli, Giovanni
Data acquisizione	1953
Luogo acquisizione	TS/ Trieste

#### CONDIZIONE GIURIDICA

Indicazione generica	proprietà Ente pubblico non territoriale
----------------------	------------------------------------------

#### PROVVEDIMENTI DI TUTELA

Tipo provvedimento	D.Lgs 22.01.2004, n. 42, art. 10, comma 1
Estremi provvedimento	Prot. 6436, Cl. 34.07.01
Data notificazione	2010/08/19

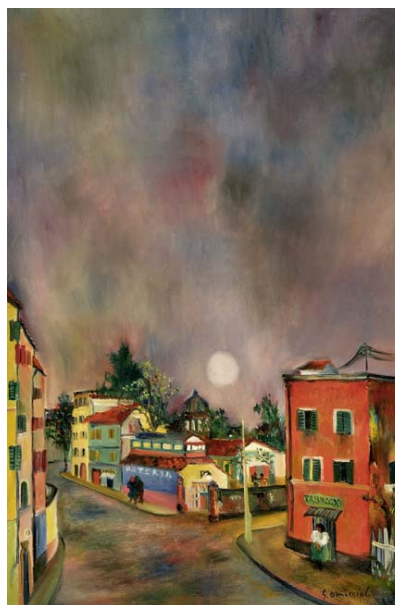
#### FONTI E DOCUMENTI DI RIFERIMENTO

##### DOCUMENTAZIONE FOTOGRAFICA

Tipo	fotografia digitale
Autore	Bonassi, Paolo

Data 2008/02/26  
Ente proprietario Università degli Studi di Trieste

Nome file allegato



## BIBLIOGRAFIA

Genere bibliografia specifica  
Autore Nuovo L.  
Anno di edizione 2024  
Sigla per citazione 212735  
V., pp., nn. pp. 213-214, n. 107

## BIBLIOGRAFIA

Genere bibliografia specifica  
Autore Nuovo L.  
Anno di edizione 2014  
Sigla per citazione 212496  
V., pp., nn. pp. 159-160

## BIBLIOGRAFIA

Genere bibliografia specifica  
Autore Zanni N.

Anno di edizione 2010  
Sigla per citazione 212521  
V., pp., nn. p. 9

#### BIBLIOGRAFIA

Genere bibliografia specifica  
Autore Pinzani M.  
Anno di edizione 2010  
Sigla per citazione 212522  
V., pp., nn. pp. 52-53

#### BIBLIOGRAFIA

Genere bibliografia specifica  
Autore Quegli anni 50  
Anno di edizione 2009  
Sigla per citazione 212519  
V., pp., nn. pp. 160-161

#### BIBLIOGRAFIA

Genere bibliografia specifica  
Autore 1953 Italia  
Anno di edizione 2008  
Sigla per citazione 208763  
V., pp., nn. p. 90

#### BIBLIOGRAFIA

Genere bibliografia specifica  
Autore Castelli G.  
Anno di edizione 2005-2006

Sigla per citazione 202777

#### BIBLIOGRAFIA

Genere bibliografia specifica

Autore Mammola M.

Anno di edizione 2004-2005

Sigla per citazione 202776

#### BIBLIOGRAFIA

Genere bibliografia specifica

Autore Fabiani R.

Anno di edizione 2004

Sigla per citazione 212523

V., pp., nn. p. 269

#### BIBLIOGRAFIA

Genere bibliografia specifica

Autore Carluccio L.

Anno di edizione 1953/12/06

Sigla per citazione 212520

#### BIBLIOGRAFIA

Genere bibliografia specifica

Autore Gioseffi D.

Anno di edizione 1953/12/22

Sigla per citazione 212542

V., pp., nn. p. 4

#### BIBLIOGRAFIA

Genere bibliografia specifica

Autore	Gruber Benco A.
Anno di edizione	1953
Sigla per citazione	203376
V., pp., nn.	pp. 10, 17

#### BIBLIOGRAFIA

Genere	bibliografia di corredo
Autore	Omiccioli
Anno di edizione	1977
Sigla per citazione	212541

#### BIBLIOGRAFIA

Genere	bibliografia di confronto
Autore	Umana
Anno di edizione	1953
Sigla per citazione	203375

#### MOSTRE

Titolo	Esposizione nazionale di pittura italiana contemporanea
Luogo	Trieste/ Università degli Studi di Trieste
Data	1953/12/05-1954/01/06

#### MOSTRE

Titolo	1953 L'Italia era già qui. Pittura italiana contemporanea a Trieste
Luogo	Trieste/ Civico Museo Revoltella
Data	2008/06/06-2008/10/30

#### MOSTRE

Titolo	Quegli anni '50. Collezioni pubbliche e private a Trieste e Gorizia
Luogo	Gorizia/ Fondazione Cassa di Risparmio

Data

2009/04/02-2009/07/12

## COMPILAZIONE

## COMPILAZIONE

Data

2007

Nome

Gemo, Giorgia

Funzionario responsabile

Merluzzi, Franca

## AGGIORNAMENTO - REVISIONE

Data

2014

Nome

Nuovo, Lorenzo

Referente scientifico

De Grassi, Massimo

Funzionario responsabile

Zilli, Elisa

## ANNOTAZIONI

Osservazioni

Dipinto con cornice lignea e senza vetro. Sul dorso della cornice, in basso a sinistra è incollata l'etichetta prestampata dell'inventario del patrimonio dell'Università dove è indicato: "Dip. di Fisica Teorica/ B.C. 134/ INV.N. 1019". Altro numero di inventario è: "Nuovo 1019".